

**Rail Cargo Group**  
Güvenilir. Özenli. Yenilikçi.

Demiryolu, 21. yüzyılın Avrupa ekonomisinin sürdürülebilir lojistik bel kemiğidir.

Uluslararası demiryolu lojistikçisi olarak sıklıkla multimodal olmak üzere talebe özel çözümler geliştirip gerçekleştiriyoruz. Böylece demiryolu branşında ölçütleri belirliyoruz.



# Rakamlar, veriler, gerçekler

5.887

çalışan,  
artı 106 stajyer

Çalışanlarımız  
34 ulustan  
geliyor

Yılda  
44,7  
milyon

tren kilometresi

Yılda  
448.167

tren

Günde  
1.230

tren

Yılda  
88,4  
milyon  
net ton

27,4  
milyar  
Net ton  
kilometre

718  
lokomotif

24.231  
yük vagonu

11

lojistik merkezi

18

ülkede faaliyette

Avusturya'  
daki  
toplam yük  
trafiğinde %27,5  
ray payı  
\*ön değer

16  
terminal  
(9 RCG  
+ 7 ÖBB-Infra)

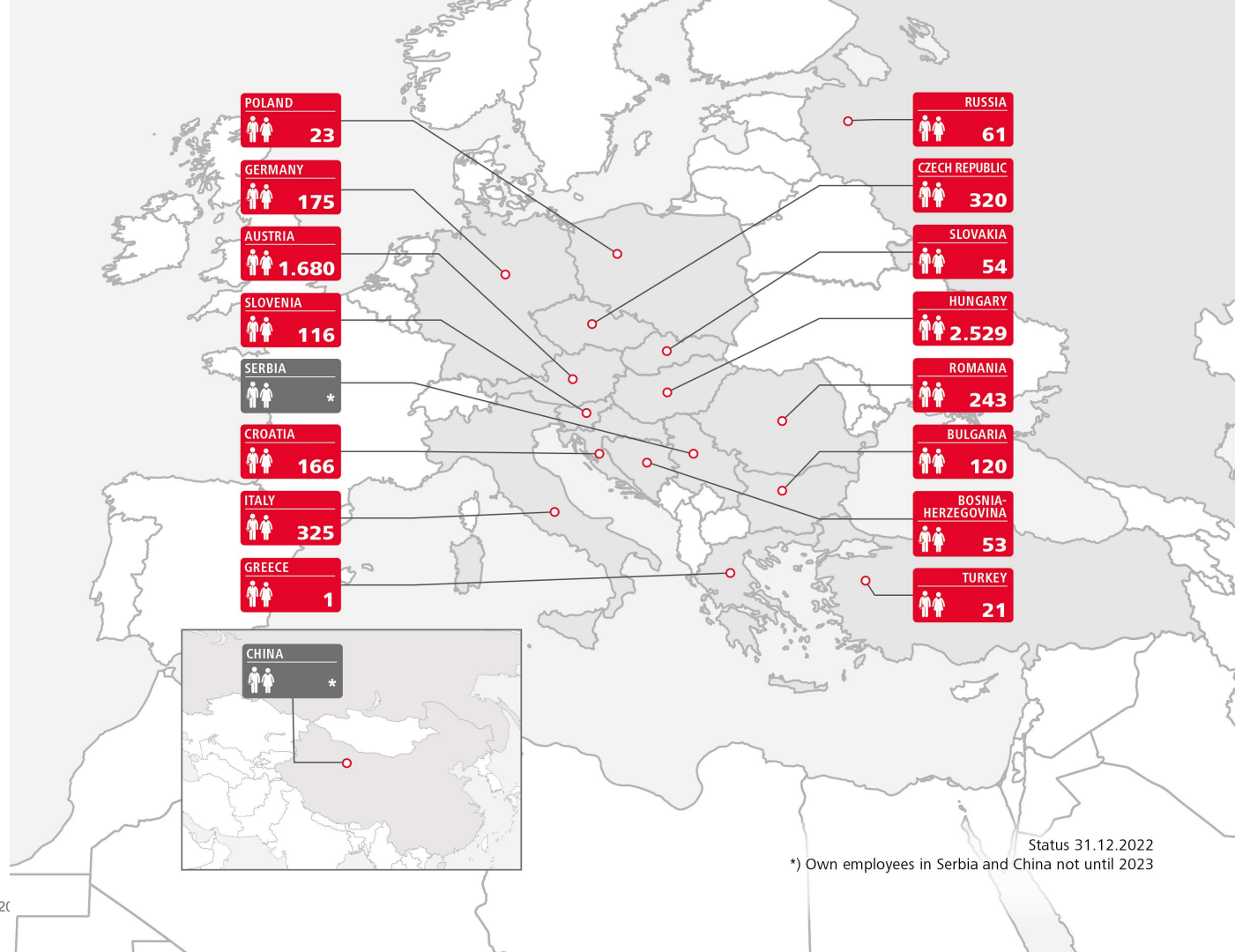
1,9 milyar  
Avro  
ciro

34,5  
milyon  
Avro vergi  
öncesi kâr (EBIT)

Versiyon: 31.12.2022

Dünya çapında  
5,887 çalışan

34 ülkeden 5.887  
lojistik uzmanımız  
sayesinde, her yıl  
448.000'den fazla  
treni varış noktalarına  
güvenli bir şekilde  
ulaştırıyoruz.



Status 31.12.2022

\*) Own employees in Serbia and China not until 2023

# SmartLINK

RCG'nin tek bakışta hizmet yelpazesi

[smartlink.railcargo.com](https://smartlink.railcargo.com)



## SmartLINK – Ray sistemine kolay erişim

SmartLINK sadece **ray sistemine basit erişimi** sağlamakla kalmıyor, aynı zamanda ray üzerinden yük taşımacılığı için ihtiyaç duyduğu tüm olası yapı taşlarına ilişkin **net bir genel bakışı** da sunuyor.

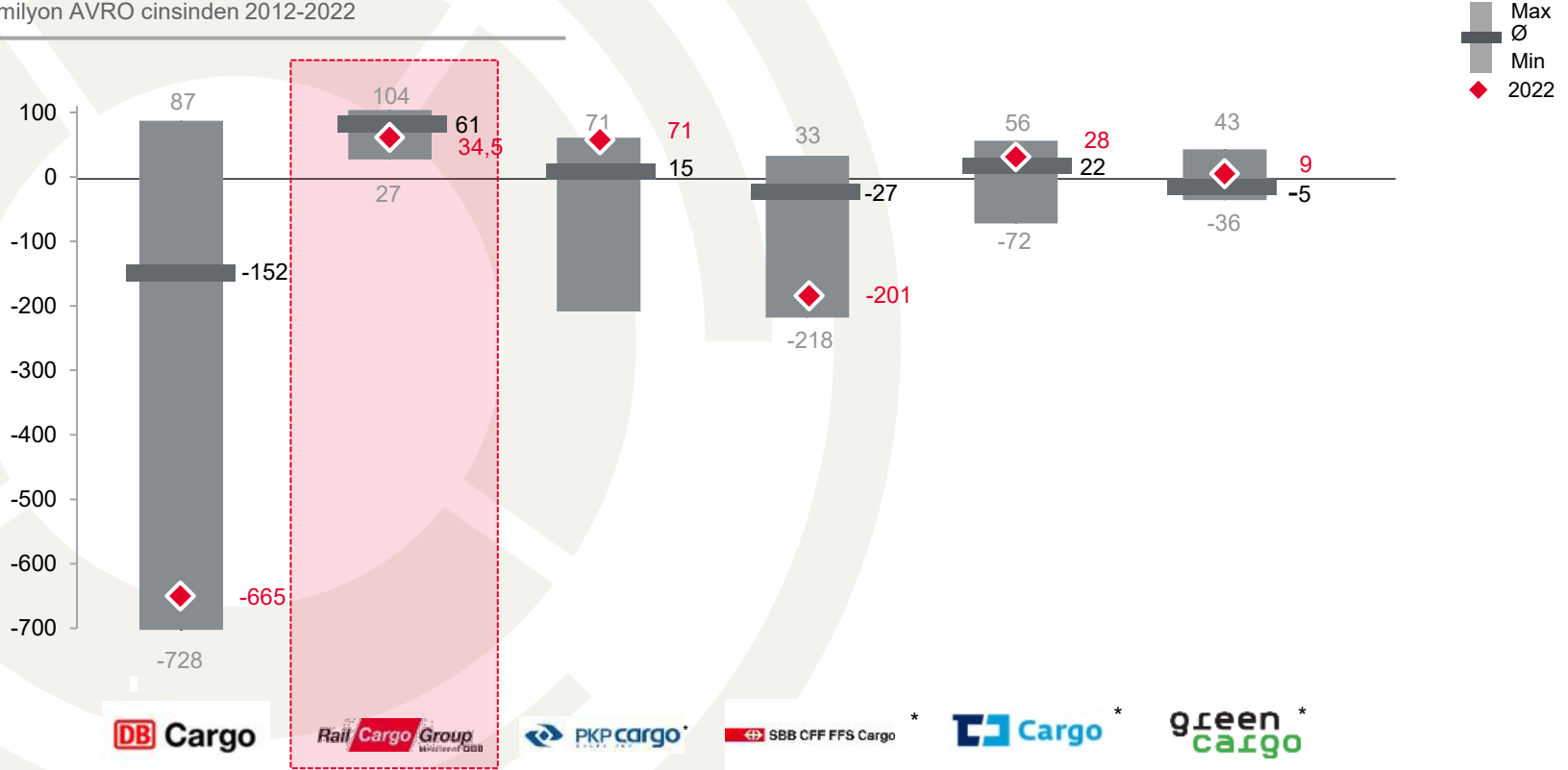
SmartLINK, **demiryolu lojistiğinin dijital dünyasına giriş** olarak **dört alandan** geçiyor:

- **TransFER:** Müşteriler, sefer planlı veya bireysel TransFER bağlantılarını seçiyor
- **Ekipman:** Müşteriler, mevcut ekipman hakkında bilgi ediniyor
- **Hizmetler:** Müşteriler, kendileriyle ilgili hizmetler hakkında bilgi ediniyor
- **Add-On'lar:** Müşteriler, kendileriyle ilgili ek hizmetler hakkında bilgi ediniyor

Customer Journey, sonunda müşterilerle birlikte bireysel bir teklifi oluşturan müşteri temsilcileri ile iletişime geçmede bitiyor.

# Avrupa kıyaslamasında RCG

Seçili demiryolu şirketlerinde EBIT gelişimi  
milyon AVRO cinsinden 2012-2022



Bilgiler bağlayıcı değildir ve mevcut verilere dayanmaktadır  
(büyük kısmıyla internetteki mevcut yılsonu bilançolarından gelmektedir) PLN, CHF, SEK ve CZK 31.12.2022 tarihli Avro kuru üzerinden çevrilmiştir  
2013 itibarıyla veri mevcudiyeti  
Rail Cargo Group / Corporate Presentation (Versiyon: 04/2024 )

# Avrupa'nın ikinci büyük demiryolu lojistikçisi RCG

Ciolar  
milyon AVRO cinsinden 2022

**DB Cargo**



**Rail Cargo Group**  
Member of OBB



**PKP cargo**  
LOGISTICS



**SBB CFF FFS Cargo**



**FRET**



**Cargo**



**green cargo**



Taşıma gücü kendi taşıması ile  
milyar ton kilometre cinsinden 2022



Avrupa pazar payı  
tahmini (%)

~20%

~7%

~6%

~4%

~5%

~3%

~3%

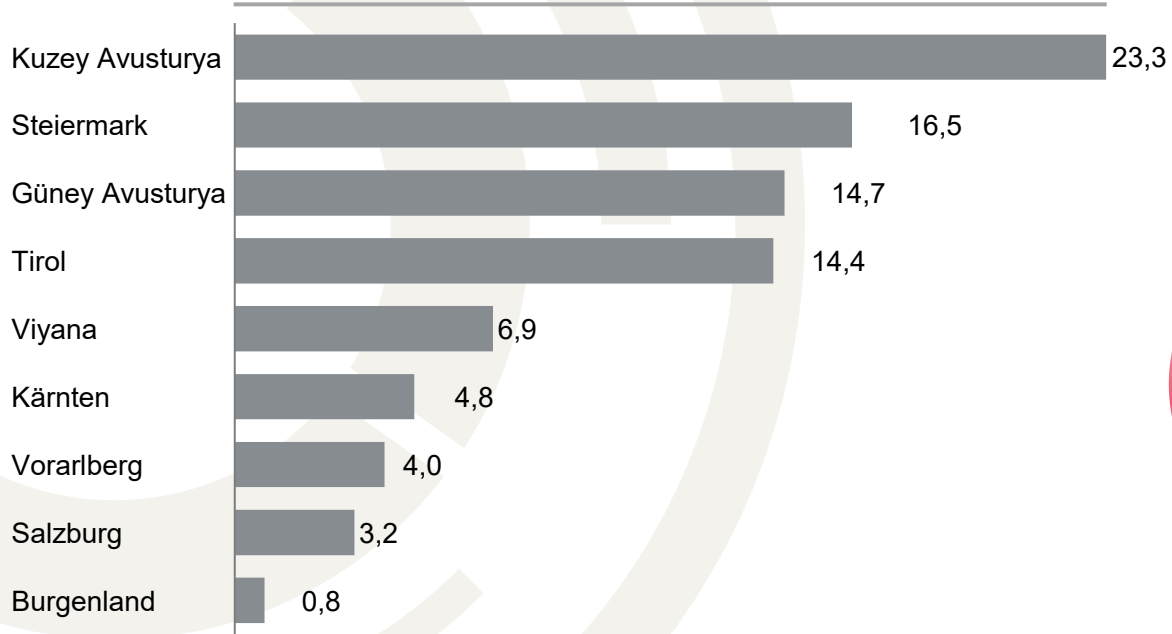
STAND: 31.12.2022

Bilgiler bağlayıcı değildir ve mevcut verilere dayanmaktadır (büyük kısmıyla internetteki mevcut yılsonu bilançolarından gelmektedir) PLN, CHF, SEK ve CZK 31.12.2022 tarihli Avro kuru üzerinden çevrilmiştir



# Yılda Avusturya taşıma hacmi

## Milyon ton cinsinden taşıma hacmi (toplamda yakl. 88\*)



Rayın  
Avusturya'daki  
toplam yük  
trafiğindeki  
modal payı

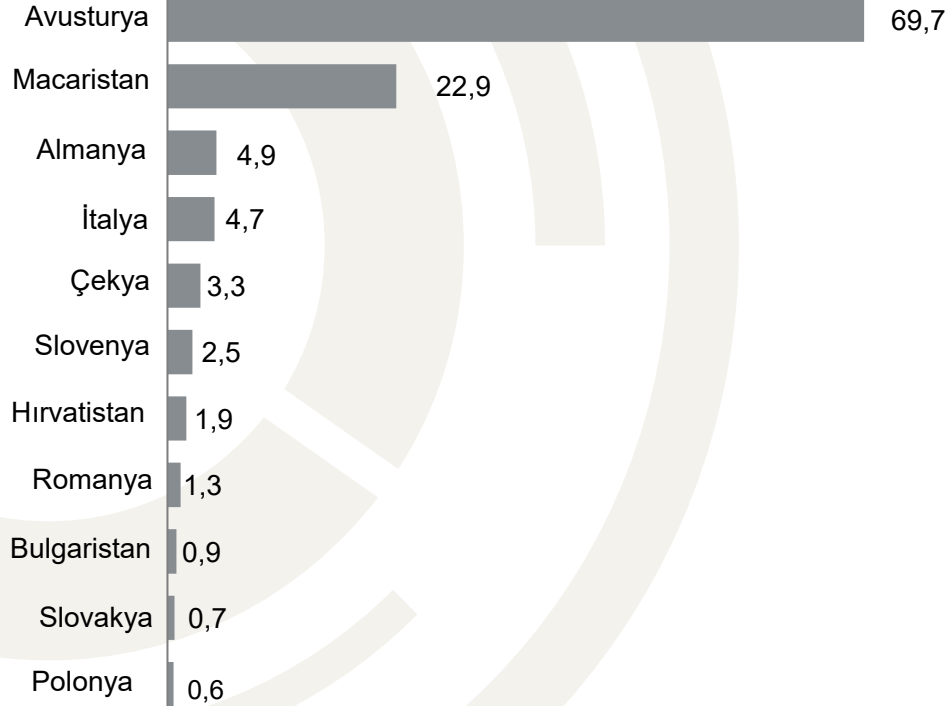
**27,5 %**

\*ön değer

VERSİYON: 31.12.2022

## RCG sahibi ülkelerin yıllık taşıma hacmi

### Milyon ton cinsinden taşıma hacmi



VERSİYON 31.12.2022

## Vagon yüklemeleri & Lojistik

### Özelleştirilmiş uçtan uca çözümler

A dan Z ye endüstriyel ürünler için münferit vagonlar ve müşteriye özel blok trenlerle, ayrıca multimodal taşımalarla.

## Operatör / İntermodal lojistik

Her türlü yük için yoğun nüfuslu yerler, sanayi bölgeleri ve limanlar arası intermodal yük üniteleri için **yüksek frekanslı TransFER bağlantıları**.

## ROLA

### Komple kamyonlar ya da yarı römork kamyonları,

rotalarının kısmi güzergâhlarını demiryolu üzerinden geçirmektedir.

## Demiryolu trafiği şirketleri

Müşterilerimiz için **13 ülkede kendi taşıma** sayesinde pazarda belirleyici rekabet avantajı.

## Vagon kiralama/satışı

**Yeni vagon malzemesi**, demiryolu lojistiğinde ölçütleri belirliyor. Demet haline getirilmiş vagon yönetimi, kesin lojistik çözümleri gerçekleştirmektedir.

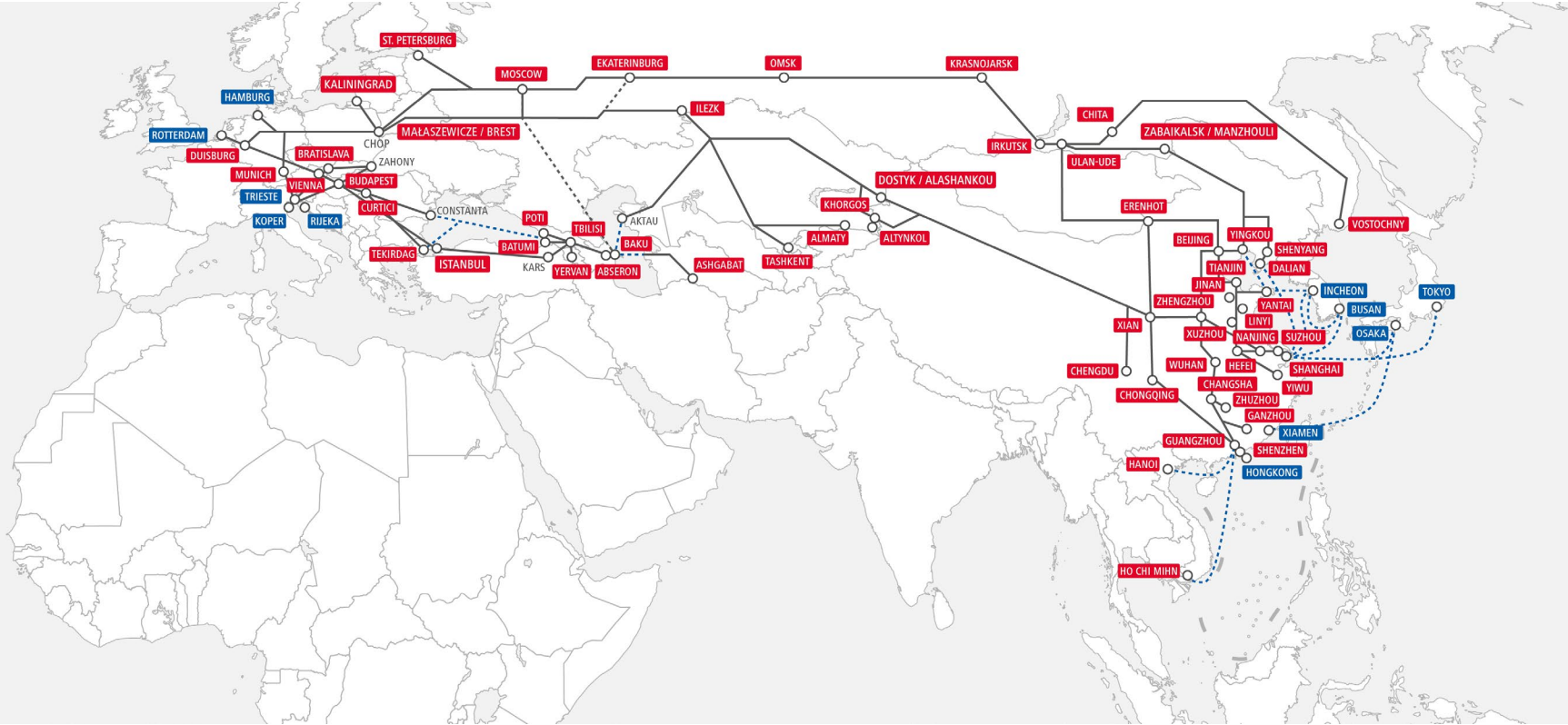
## Teknik hizmetler

**İleriye gören bakım ile onarım konseptleri** maksimum işlevselliği ve araç mevcudiyetini sağlamaktadır.

## Ürün Gruplarına özel Branş yeteneği

Dünya ve sanayiler ne kadar renkliyse, demiryolu lojistik çözümlerimiz de o kadar çeşitlidir. Vagonların ve taşıma tanklarının kullanımı, burada tamamıyla ilgili branşa göre uyarlanır.

# TransNET - TransFER bağlantılarından, kombinasyonlardan ve Avrupa'dan Asya'ya kadar bireysel rotalardan oluşan ağımız.



# TransNET: Şöyle işliyor

Yükler sizin, yollar bizim. Tıklayın ve imkânları bulun.

**TransNET – your cargo, our logistics solutions**

The screenshot displays the TransNET web application interface. At the top, there are search bars for origin (Neuss) and destination (Budapest), and a mode selector (Cargo). The main area shows a map of Europe with a red route connecting Neuss to Budapest. The route starts at Neuss, goes to Genk, then to Ludwigshafen, Giengen, Linz, and finally to Budapest. The sidebar on the right has a 'TransFER' header and a 'Wagenladung' dropdown menu. The 'Intermodal' option is selected, showing a list of routes: Budapest-Neuss, Verona-Lübeck, Verona-Regensburg, Verona-Wuppertal, Genk-Curtici, Giengen-Cerkezköy, Linz-Wels-Duisburg, Duisburg-Villach-Ljubljana, Wels-Vienna-Budapest, and Verona-Mannheim. The 'Rollende Landstraße' option is also visible at the bottom of the sidebar.

# TransFER bağlantıları

## İNTERMODAL

Linz–Hamburg/Bremerhaven	Genk–Curtici
Melnik–Hamburg/Bremerhaven	Paskov–Gdansk
Vienna–Hamburg/Bremerhaven	Giengen–Cerkezköy
Wolfurt–Hamburg/Bremerhaven	Budapest–Neuss
Verona–Hannover	Budapest–İstanbul
Padua–Hannover	Budapest–Rijeka
Verona–Wuppertal	Curtici–Tekirdag
Verona–Göttingen	Munich–Curtici
Bratislava–Koper	Bratislava–İstanbul
Budapest–Koper	Linz–Duisburg–Rotterdam
Villach–Koper	Duisburg–Villach–Ljubljana
Burghausen–Trieste	Vienna–Verona
Linz–Trieste	Vienna–Wels–Hall–Bludenz–Wolfurt
Munich–Trieste	Wels–Vienna–Budapest
Vienna–Trieste	Jinan–Budapest
Villach–Trieste	Xian–Budapest
Wels–Trieste	Ganzhou–Budapest
Wolfurt–Trieste	Asia–Moscow (13 x)
Wolfurt–Rotterdam	China–Vienna (LCL)

## VAGON YÜKÜ

Budapest–Balkans (5 x)
Hohenau–Bohumin/Petrovice
Linz–Antwerp
Linz–Duisburg–Wels
Sopron–Bucharest
Linz–Scandinavia–Wels
Vienna–Záhony
Villach–Italy (10 x)
Villach–Koper

## YÜRÜYEN YOL

Brenner–Wörgl
Trento–Wörgl
Wels–Maribor

Versiyon :03.04.2024

## Dijital lojistik

**Dijitalleşme**; hizmet kalitesini ve süreçleri tamamıyla müşteri ihtiyaçlarına göre uyarlamak için önemli bir teşviktir. **Lojistiği yeniden düşünmek** için bir fırsattır.



## MIKE: dijital asistan

MIKE  
YOUR DIGITAL ASSISTANT  
efficient, intuitive and customisable

REQUEST LOG-IN DATA

Login

E-Mail

CONTINUE AS A CUSTOMER

CONTINUE AS A RCG STAFF MEMBER

Forgot password?

Submit transport requests easily and intuitively

Efficient communication between logistics partners and customers

Straightforward overview of all your shipments on one platform

### Bir platform

Yük taşımanızla ilgili tüm dijital hizmetler erişilebilirdir.

### Sürekli yeni işlevsellikler

MIKE, şu anda Tracking, Capacity Planning ve Ordering özelliklerine sahiptir.

### Etkili iletişim

lojistik sağlayıcısı ile müşteriler arasında.

### Intuitive User Experience

Kontrol paneli bireysel olarak uyarlanabilir.

### Çok dilli

Almanca, İngilizce, Macarca olarak mevcut.

MIKE

## SmartCargo – Akıllı yük treni yönünde bir kilometre taşı



Daha fazlasını sunabilmek için yük vagonlarımızı akıllı hale getiriyoruz: daha fazla **Hizmet**, daha fazla **Planlayabilme**, daha fazla **Taşıma kalitesi**.

En modern telematik teknolojisi, ayrıntılı taşıma verileri sunuyor – enerjiden bağımsız, vagonların dış taraflarına monte edilmiş kutular, sistemlerimize **her 30 dakikada bir güncel verileri** aktarıyor.



TransANT = Universal ve esnek bir şekilde taşınacak en farklı yükler için modüler yapılara sahip 33 ft – 70 ft arası uzunluklarda standartlaştırılmış vagon şasisi.

İkna edici ürün avantajları

- Hafif yapı
- Esneklik
- Future fit

# Avrupa'nın sürdürülebilir demiryolu: Rakamlar, veriler, bilgiler

Yüksek performansta karayoluna göre **6 kat** daha az enerji tüketimi.

**3 kat** daha az gürültü emisyonları: Yük taşımacılığındaki gürültünün sadece 1/3'ü.

Gürültü, iklim değişikliği, çevre kirliliği ve kazalara karşı koruma sağlamak için **6 kat** daha düşük harici maliyetler.

Karayolunda; hava kirliliği ve ayrıca kazalardan kaynaklanan ölümlerde yılda 85 kat azalma ile birlikte **8 kat** daha az hava kirliliği.



Kaynak: Rail Freight Forward (Avrupa çapındaki rakamlar)



## %100 yeşil demiryolu akımı

**Avusturya'dan** geçen ve Avusturya'nın içerisindeki tüm yük vagonları, yenilenebilir enerji kaynaklarından oluşan %100 yeşil demiryolu akımı ile çalışmaktadır.



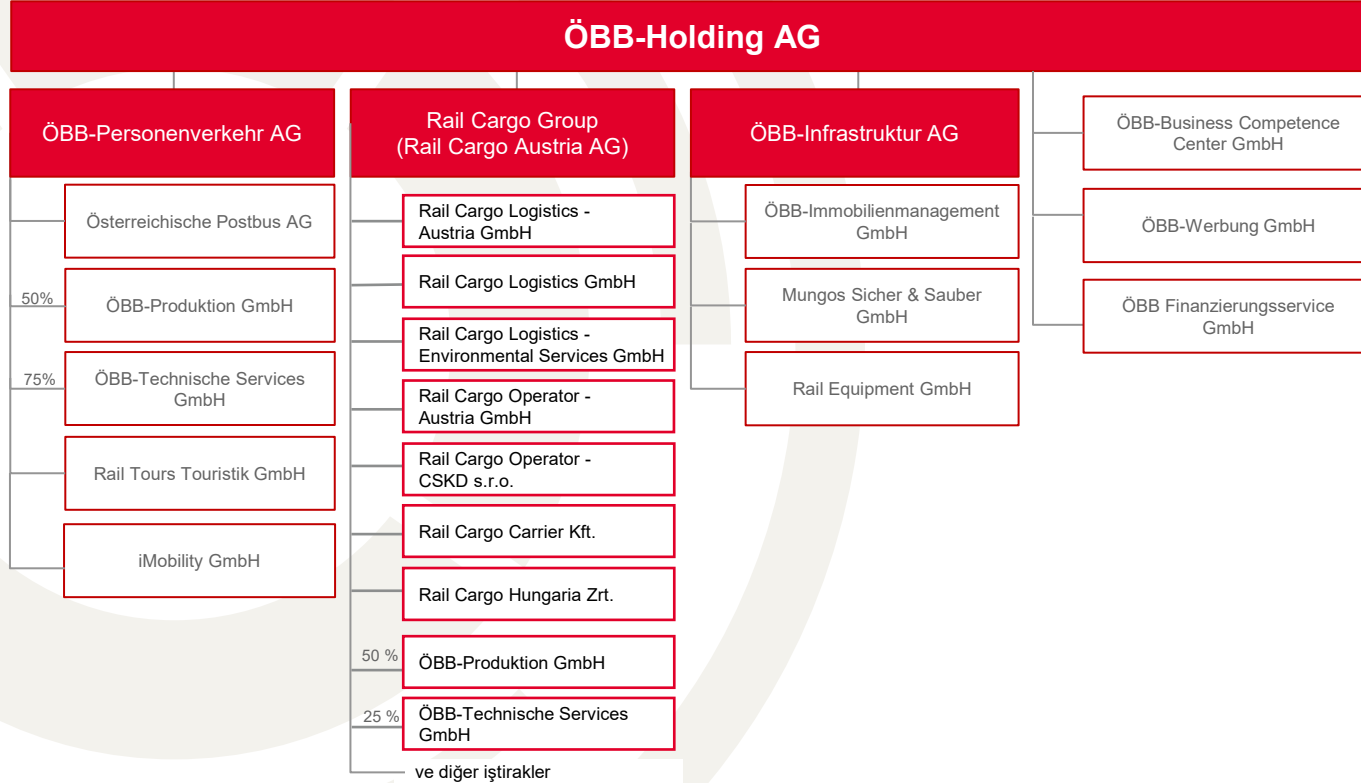


Rail Freight Forward Avrupa demiryolu yük taşıyıcılarının oluşturduğu bir birliktir. Kurucu üye olarak hedefimiz yük taşımacılığının dünya üzerindeki olumsuz etkilerini yenilikçi yaklaşım ve akıllı taşımacılık çözümleri ile en üst düzeyde azaltmaktır.

Hedefleri, tüm Avrupa'da raylı yük taşımacılığının **modal payını 2030 yılına kadar %30'a kadar** çıkarmaktır.

Hepimiz – Tüm Avrupada'ki **demiryolu şirketleri, altyapı işleticileri ve siyaset,** trafik nakli konusunda üzerimize düşeni yapmakla hükümlüyüz.





Versiyon: Temmuz 2021

Bu organigram, ÖBB Holding'in önemli şirketlerin bir seçimini içermektedir.

Daha fazla bilgi için  
[railcargo.com](http://railcargo.com)