



Rail Cargo Group

Zanesljivi. Skrbni. Napredni.

Trajnostna logistična hrbtenica gospodarstva.

Kot mednarodno
logistično podjetje
razvijamo in v praksi
uvajamo prilagojene,
pogosto multimodalne
rešitve in tako
postavljamo merila v
panogi.



Številke, podatki, dejstva

5.887

zaposlenih,
vključno 106
vajencev

Zaposleni
iz
34 držav

44,7 mio.

vlakovnih
kilometrov letno

448.167

vlakov letno

1.230

vlakov dnevno

88,4 mio.

neto ton letno

27,4 mrd.

netotonskih
kilometrov

718

lokomotiv

24.231

vagonov

11

logističnih
centrov

prisotni v
18
državah

27,5 %

delež železniškega
prometa v skupnem
tovornem prometu
v AT

*predvidena vrednost

16

terminalov
(9 RCG
+ 7 ÖBB-Infra)

1,9 mrd.

evrov
prodajnih prihodkov

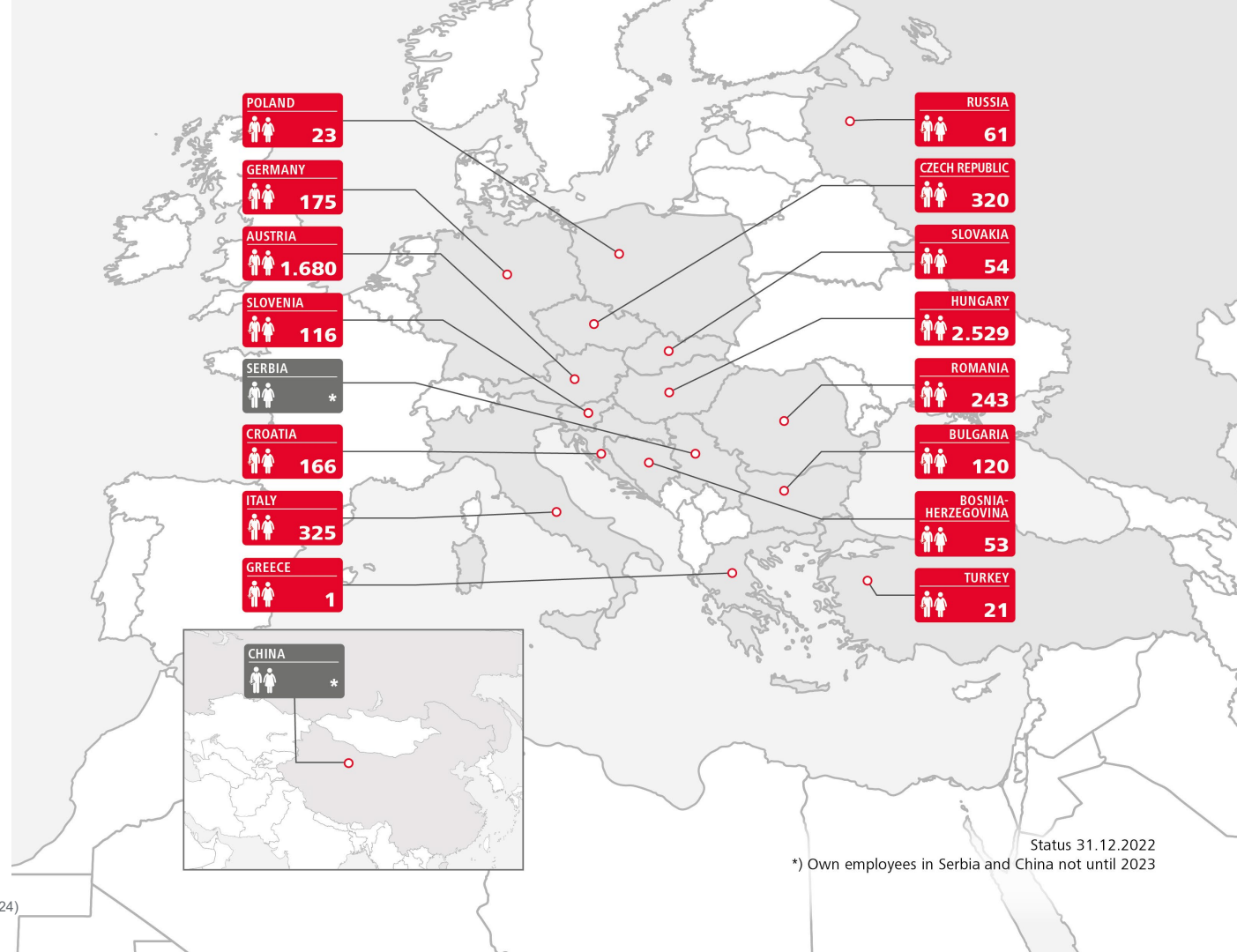
34,5 mio.

evrov dobička
pred davki (EBIT)

STANJE: 31.12.2022

5.887 zaposlenih po vsem svetu

Zahvaljujoč našim 5.887 logističnim strokovnjakom iz 34 držav vsako leto pripeljemo več kot 448.000 vlakov na njihove cilje.



Status 31.12.2022

*) Own employees in Serbia and China not until 2023

SmartLINK

Spekter storitev RCG
na enem mestu

smartlink.railcargo.com



SmartLINK – enostaven dostop do železniškega sistema

SmartLINK ne omogoča le **preprostega dostopa do železniškega sistema**, temveč tudi jasen pregled nad vsemi možnimi sestavnimi deli, ki so potrebni za železniški tovorni promet.

Kot **vstop v digitalni svet železniške logistike** vodi SmartLINK na **štiri področja**:

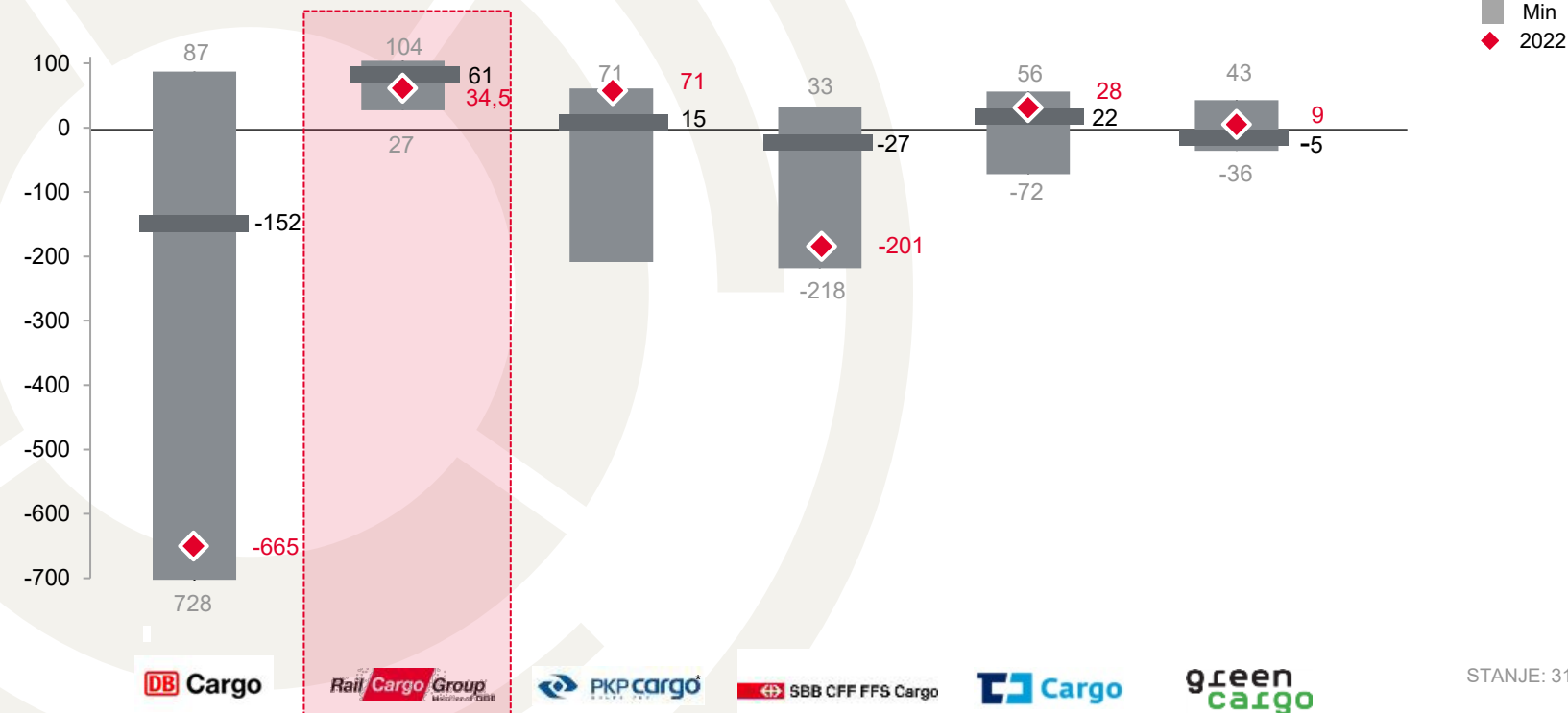
- **TransFER:** Stranke izberejo načrtovane ali posamezne povezave TransFER
- **Oprema:** Stranke se seznanijo o razpoložljivi opremi
- **Storitve:** Stranke dobijo informacije o storitvah, ki so zanje pomembne
- **Dodatki:** Stranke se seznanijo z dodatnimi storitvami, ki so zanje pomembne

Pot stranke se konča, ko stopi v stik s prodajnim predstavnikom, ki skupaj s stranko oblikuje individualno ponudbo.

Primerjava RCG na evropski ravni

EBIT razvoj izbranih železniških podjetij

V mio EUR 2012-2022



Max
Ø
Min
2022

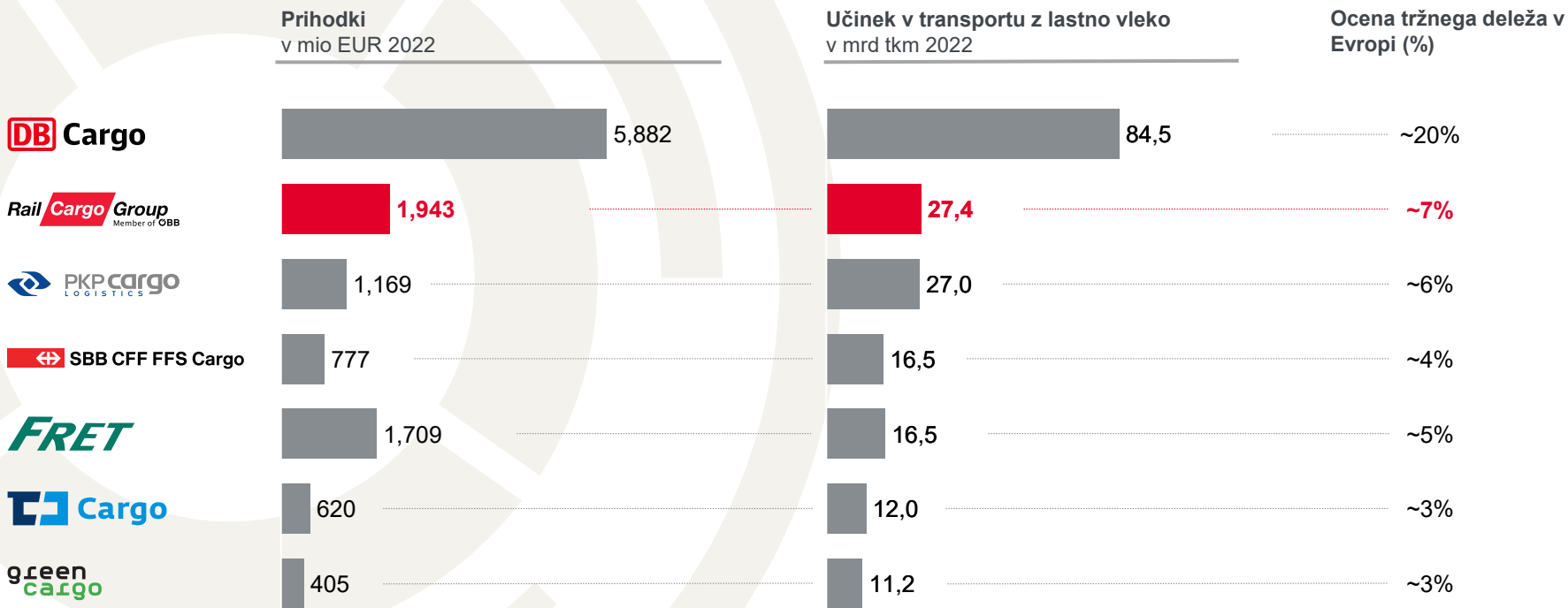
Prikaz temelji in je v skladu z razpoložljivimi podatki (večinoma iz letnih računovodskih izkazov, dostopnih na internetu), pretvorba PLN, CHF, SEK in CZK po tečaju evra na dan 31. decembra 2022

*Razpoložljivost podatkov od leta 2013

Rail Cargo Group / Corporate Presentation (stanje: 04/2024)

STANJE: 31.12.2022

RCG drugi največji evropski železniški logist

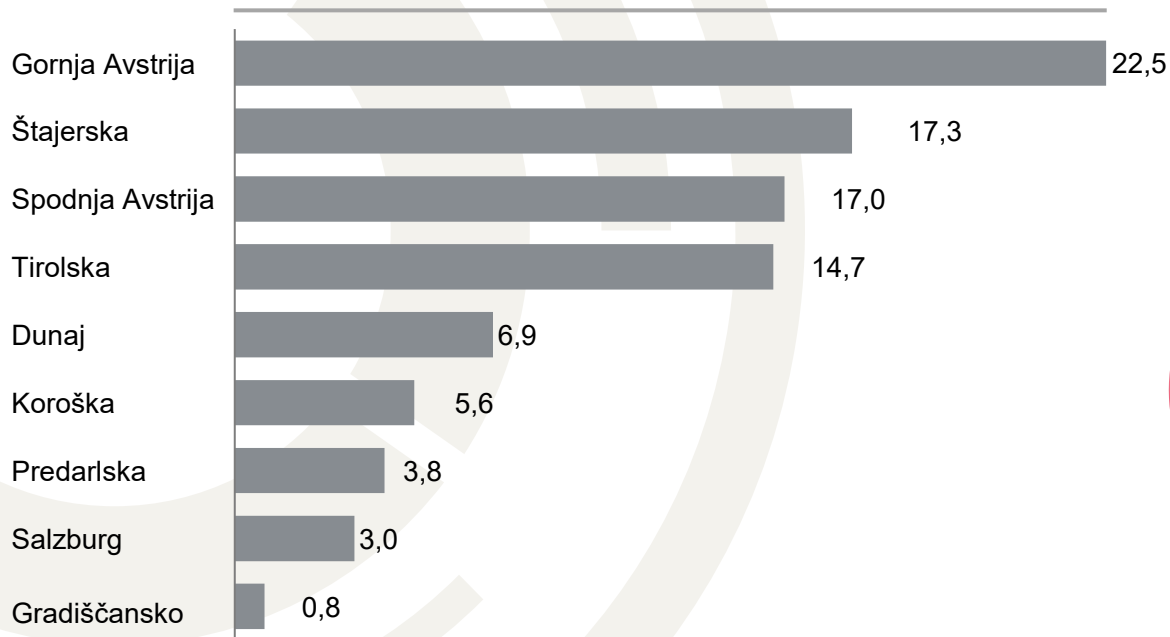


STANJE: 31.12.2022

Predstavitve je odvisna od razpoložljivih podatkov in v skladu z njimi (večinoma iz računovodskih izkazov, ki so na voljo na spletu).
Preračunavanje PLN, CHF, SEK in CZK po tečaju eura na dan 31.12.2022

Letni obseg transporta v Avstriji

Obseg transporta v mio tonah
(skupaj okoli 88*)

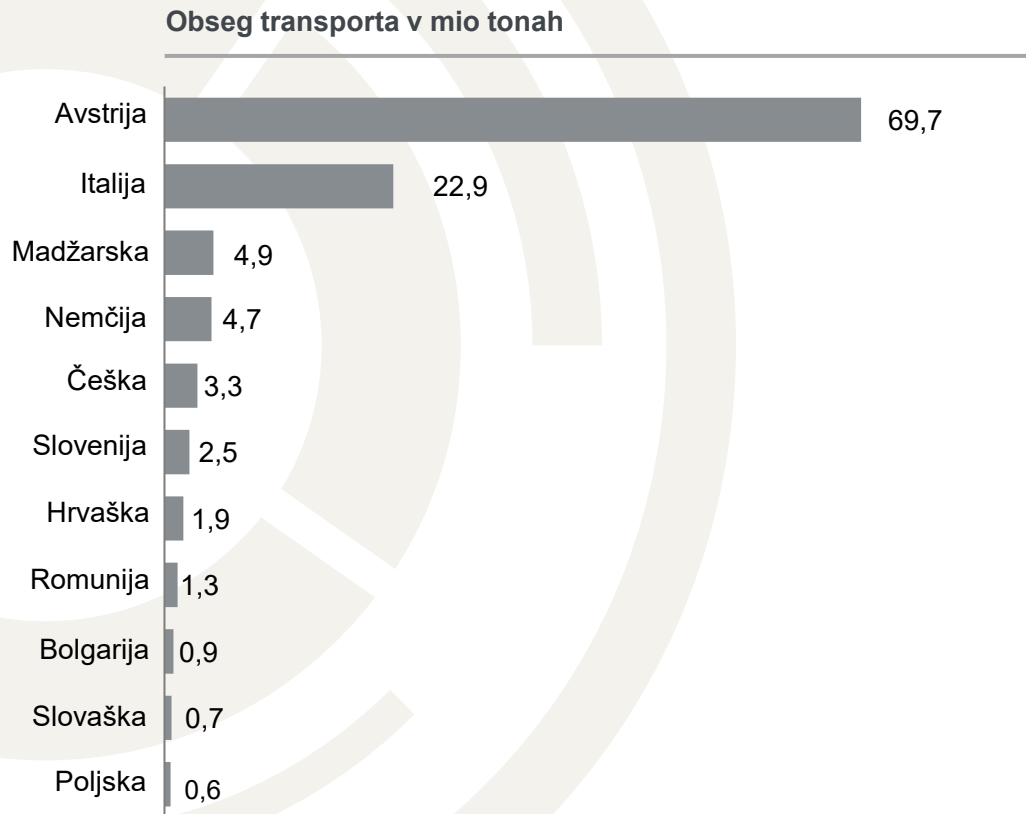


27,5 %

Modalni delež železnice
v celotnem obsegu
v Avstriji

*predvidena vrednost

Obseg transporta v državah z RCG lastno vleko letno



STANJE: 31.12.2022

Vagonske pošiljke & logistika

Individualne celovite end-to-end rešitve

za industrijske izdelke od A do Ž s posameznimi vagoni in blok vlaki, prilagojeni strankam, kot tudi multimodalno.

Operater / Intermodalna logistika

Visokofrekventne TRANSFER povezave

za intermodalne transportne enote med urbanimi centri, industrijskimi regijami in pristanišči za blago vseh vrst.

ROLA

Celi kamioni oz. polpriklopniki opravijo del svoje poti na ROLA „potujoči avtocesti“.

Železniško prevozno podjetje

Odločilna konkurenčna prednost na trgu za naše stranke z **lastnimi vlečnimi službami v 13 državah.**

Najem/prodaja vagonov

Naši novi vagoni postavljajo nova merila železniške logistike. Povezano upravljanje z vagoni omogoča natančne logistične rešitve.

Tehnične storitve

Koncept proaktivnega vzdrževanja zagotavlja največjo funkcionalnost vozil in njihovo razpoložljivost.



Panožna kompetentnost

Naše rešitve za železniško logistiko so tako raznolike, kot je raznolik svet in njegova industrija. Uporaba vagonov in transportnih zabojnikov je prilagojena posameznim panogam.

TransNET – tako deluje.

Vi imate blago, mi imamo poti. Kliknite in poiščite možnosti.

TransNET – your cargo, our logistics solutions

The screenshot displays the TransNET web application interface. At the top, there are search bars for origin (Neuss) and destination (Budapest), and a mode selector set to 'Cargo'. Below the search bars is a map of Europe with a highlighted rail route from Neuss to Budapest. The route is shown as a red line connecting Neuss to Budapest via various intermediate stations like Genk, Ludwigshafen, and Vienna. The sidebar on the right contains a menu with options: 'TransFER', 'Wagenladung', 'Intermodal', and 'Rollende Landstraße'. The 'Intermodal' option is currently selected, and a list of routes is displayed below it, including 'Budapest-Neuss', 'Verona-Lübeck', 'Verona-Regensburg', 'Verona-Wuppertal', 'Genk-Curtici', 'Giengen-Cerkezköy', 'Linz-Wels-Duisburg', 'Duisburg-Villach-Ljubljana', 'Wels-Vienna-Budapest', and 'Verona-Mannheim'. The 'Rollende Landstraße' option is also visible at the bottom of the sidebar.


TransFER bolj podrobno s skoraj dnevnimi odhodi

Intermodalno




Linz–Hamburg/Bremerhaven	Genk–Curtici
Melnik–Hamburg/Bremerhaven	Paskov–Gdansk
Vienna–Hamburg/Bremerhaven	Giengen–Cerkezköy
Wolfurt–Hamburg/Bremerhaven	Budapest–Neuss
Verona–Hannover	Budapest–Istanbul
Padua–Hannover	Budapest–Rijeka
Verona–Wuppertal	Curtici–Tekirdag
Verona–Göttingen	Munich–Curtici
Bratislava–Koper	Bratislava–Istanbul
Budapest–Koper	Linz–Duisburg–Rotterdam
Villach–Koper	Duisburg–Villach–Ljubljana
Burghausen–Trieste	Vienna–Verona
Linz–Trieste	Vienna–Wels–Hall–Bludenz–Wolfurt
Munich–Trieste	Wels–Vienna–Budapest
Vienna–Trieste	Jinan–Budapest
Villach–Trieste	Xian–Budapest
Wels–Trieste	Ganzhou–Budapest
Wolfurt–Trieste	Asia–Moscow (13 x)
Wolfurt–Rotterdam	China–Vienna (LCL)

Vagonska pošiljka



Budapest–Balkans (5 x)
Hohenau–Bohumin/Petrovice
Linz–Antwerp
Linz–Duisburg–Wels
Sopron–Bucharest
Linz–Scandinavia–Wels
Vienna–Záhony
Villach–Italy (10 x)
Villach–Koper

Oprtni vlak (RoLa)



Brenner–Wörgl
Trento–Wörgl
Wels–Maribor

STANJE: 03.04.2024

Digitalna logistika

Digitalizacija je ključno gonilo za prilagajanje kakovosti storitev in procesov potrebam strank. To je priložnost za **novi pogled na logistiko.**

MIKE – digitalni pomočnik

MIKE
YOUR DIGITAL ASSISTANT
efficient, intuitive and customisable

REQUEST LOG-IN DATA

FAQ EN Rail Cargo Group

Login

E-Mail

CONTINUE AS A CUSTOMER

CONTINUE AS A RCG STAFF MEMBER

Forgot password?

Submit transport requests easily and intuitively

Efficient communication between logistics partners and customers

Straightforward overview of all your shipments on one platform

Ena platforma

Vse digitalne storitve za vaš prevoz tovora so na voljo na enem mestu.

Nenehno nove funkcionalnosti

MIKE trenutno zajema sledenje, načrtovanje kapacitet in naročanje.

Učinkovita komunikacija

med ponudnikom logističnih storitev in strankami.

Intuitivna uporabniška izkušnja

prilagodljiva nadzorna plošča.

Večejezično

na voljo v nemščini, angleščini, madžarščini.

MIKE

SmartCargo – Mejniki v smeri inteligentnih tovornih vlakov



Svoje tovrne vagoni naredimo pametne, da ponudimo več: več storitev, več **predvidljivosti**, več **kakovosti transporta**.

Napredna telematska tehnologija zagotavlja podrobne transportne podatke – energetsko avtonomne naprave, nameščene na zunanji strani vagonov, **vsakih 30 minut** prenašajo trenutne podatke v naše sisteme.



TransANT = standarditirano podvozje vagona, dolžine med 33 ft in 70 ft, z modularnimi nadgradnjami, ki se lahko univerzalno in fleksibilno uporabljajo za različne vrste tovara.

Prepričljive prednosti proizvoda

- Lahka konstrukcija
- Fleksibilnost
- Future fit

Trajnostna proga v Evropi: Številke, podatki, dejstva

6-krat manjša poraba energije kot na cesti ob visoki zmogljivosti.

3-krat manjše emisije hrupa: samo 1/3 hrupa v tovornem prometu.

6-krat manjši zunanji stroški za zaščito pred hrupom, podnebnimi spremembami, onesnaženjem okolja in nesrečami.

8-krat manjše onesnaženje zraka z letno 85-krat manjšimi smrtnimi žrtvami kot na cesti, povzročeni zaradi onesnaženja zraka pa tudi zaradi nesreč.

Vir: Rail Freight Forward (številke iz vse Evrope)



100% zelena elektrika

Od leta 2018 vsi
tovorni vlaki v **Avstriji**
in preko nje vozijo na
100% zeleno elektriko
iz obnovljivih virov
energije.



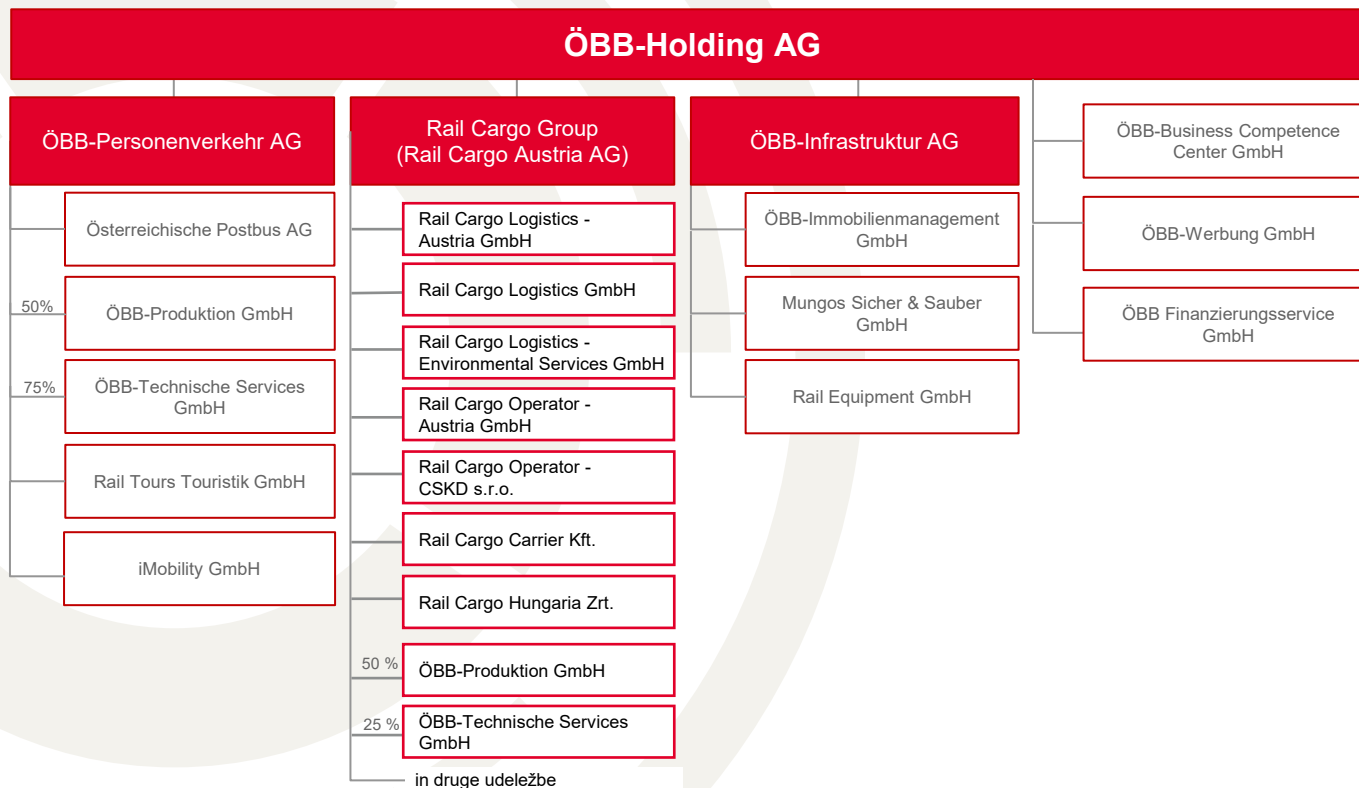


Rail Freight Forward je združenje evropskih tovornih železniških podjetij. Kot ustanovni član smo zavezani drastičnemu zmanjšanju negativnega vpliva tovornega prometa na planet z inovacijami in inteligentno kombinacijo prometa.

Cilj je v Evropi do **leta 2030 povečati modalni delež železniškega tovornega prometa na 30%**.

Vsi - železniška prevozna podjetja, upravljavci infrastrukture in politiki po vsej Evropi - smo pozvani, da uresničimo modalni prehod.





STANJE: julij 2021

Ta organizacijska shema vsebuje izbor pomembnih podjetij v skupini ÖBB



Nadaljne informacije
[railcargo.com](https://www.railcargo.com)