



Rail Cargo Group

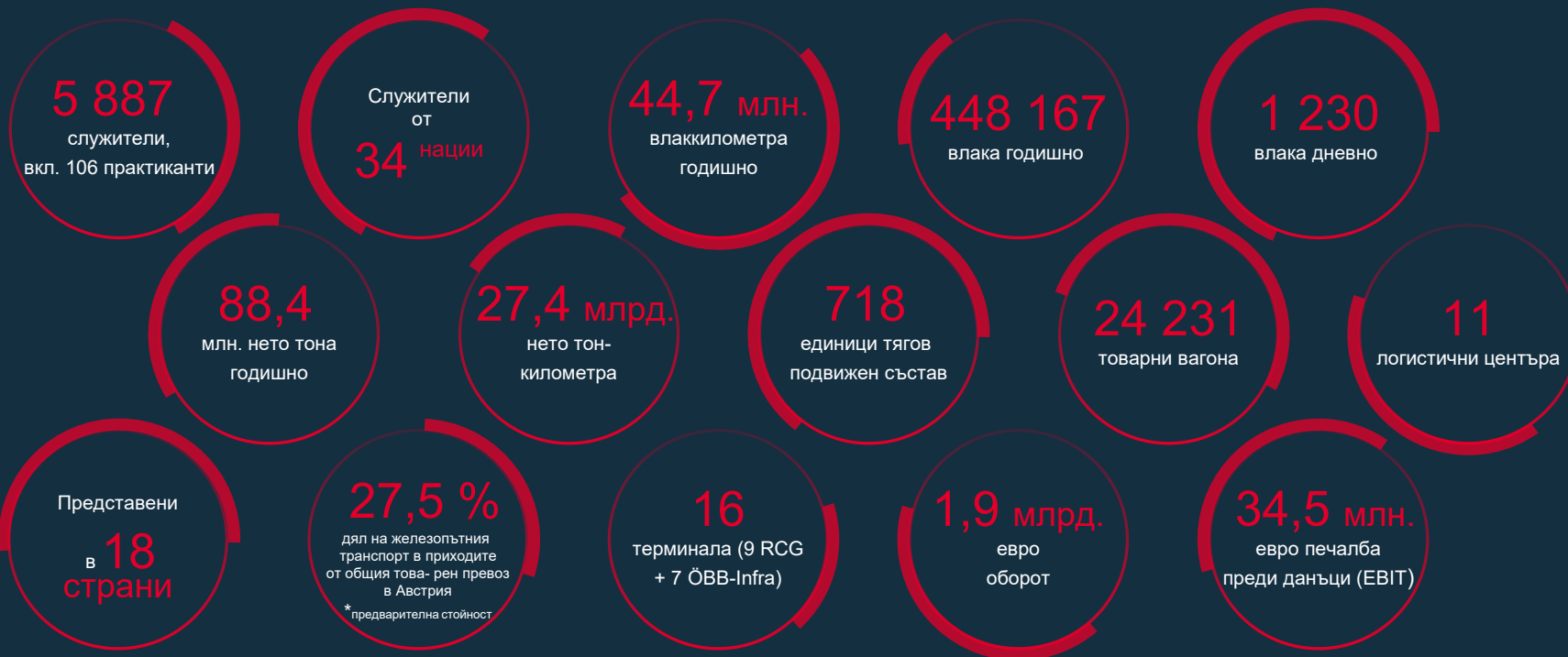
Надеждност. Грижа. Напред.

Железницата е
устойчивия
логистичен
гръбнак на
европейската
икономика на
21-ви век.

Като международна
компания за
железопътна
логистика ние
разработваме и
реализираме
индивидуални, често
мултимодални
решения.
Така ние поставяме
стандартите в
бранша.



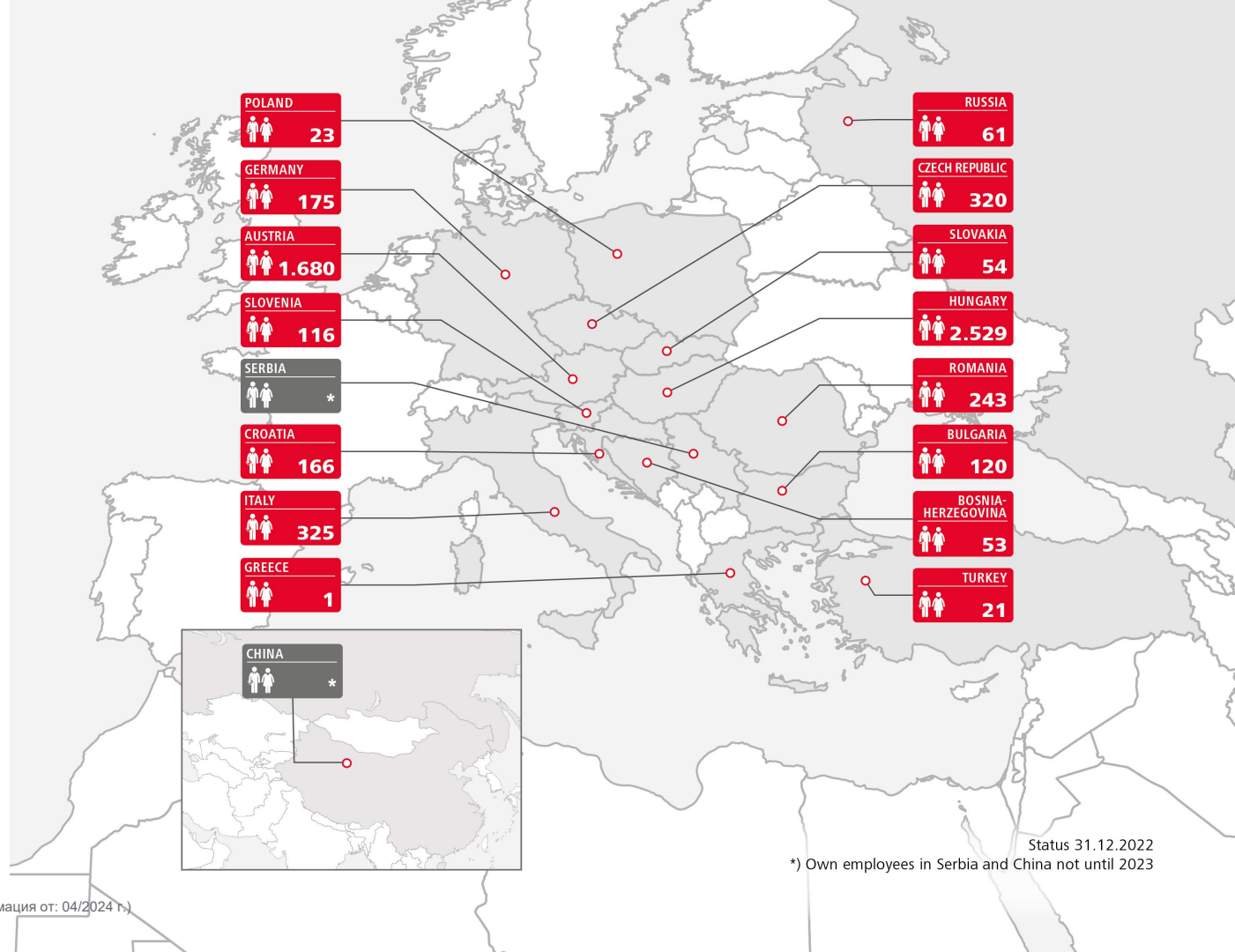
Числа, данни, факти



Информация от: 31.12.2022

5.887 служители по
цял свят

Нашите 5 887
професионалисти в
областта на
логистиката от 34
държави ни дават
възможност да
доставим
безопасно над
448 000 влака до
местоназначението
ИМ ВСЯКА ГОДИНА.



Status 31.12.2022

*) Own employees in Serbia and China not until 2023

SmartLINK

Преглед на гамата
от услуги на RCG



smartlink.railcargo.com

SmartLINK – лесния достъп до железопътната система

SmartLINK позволява не само **лесен достъп до железопътната система**, но и **ясен преглед** на всички възможни компоненти, необходими за железопътния товарен транспорт.

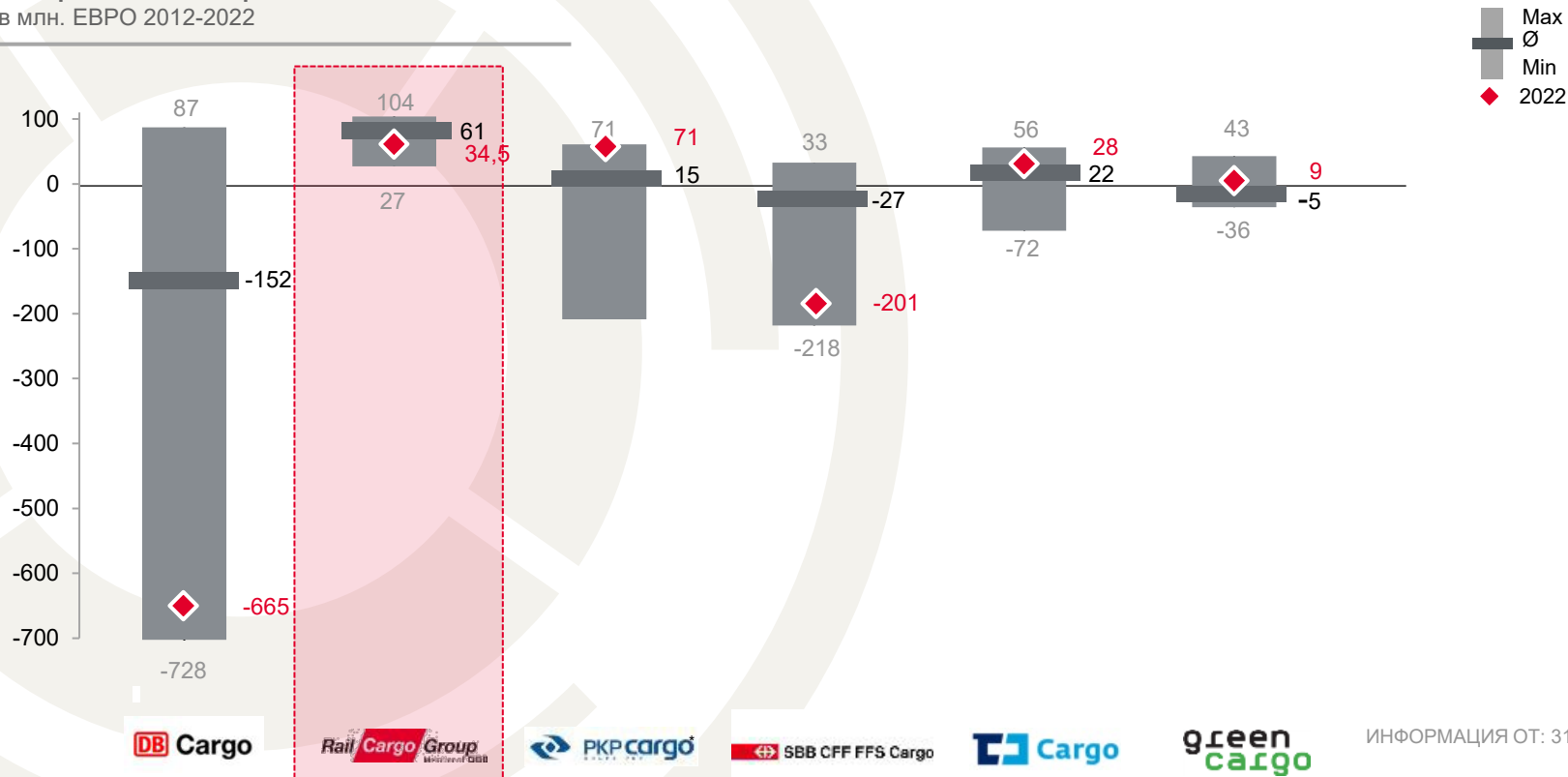
Като **вход към дигиталния свят на железопътната логистика** SmartLINK води до **четири основни пункта**:

- **TransFER**: Клиентите избират регулярни или индивидуални TransFER връзки
- **Оборудване**: Клиентите се информират за наличното оборудване
- **Услуги**: Клиентите се информират за услугите, които са важни за тях
- **Допълнения**: Клиентите се информират за допълнителните услуги, които са важни за тях

Услугата железопътен превоз приключва, когато се установи връзка с представители на отдела за обслужване на клиенти, които съставят заедно с клиентите индивидуална оферта.

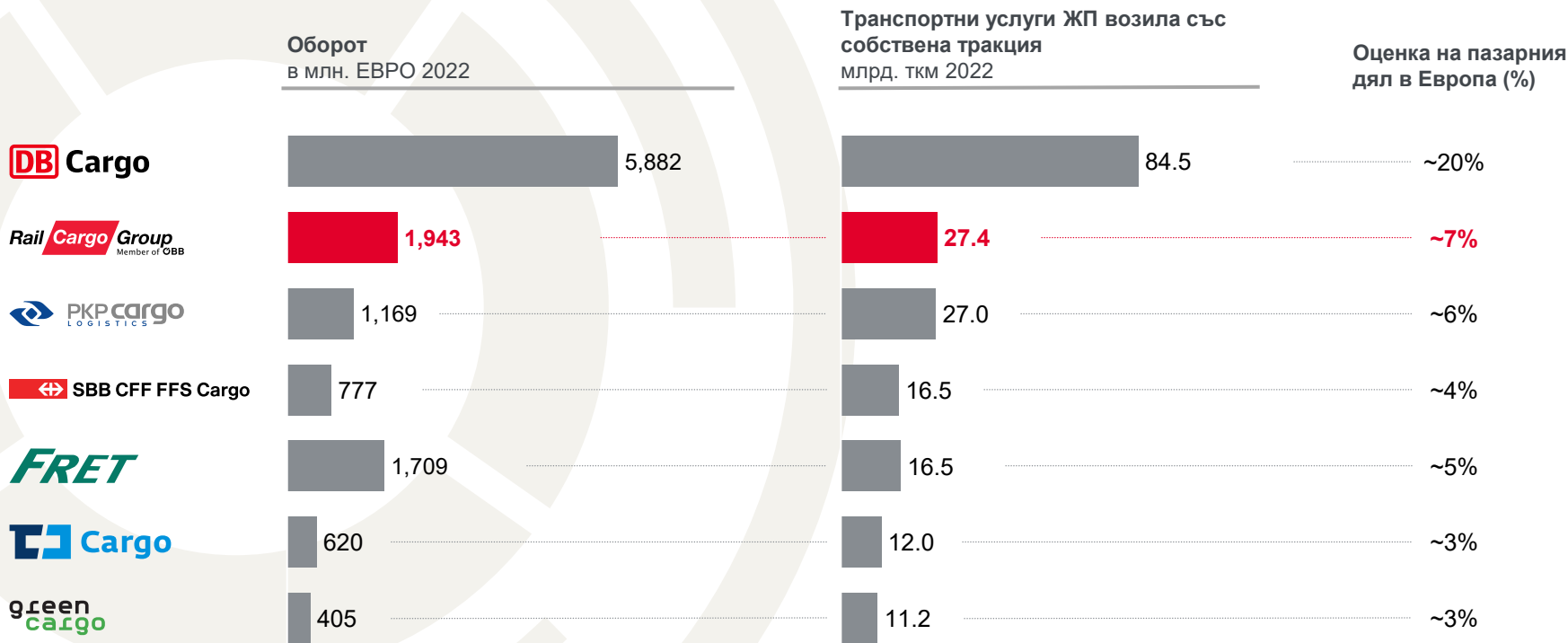
RCG в сравнение с Европа

ЕБИТ развитие на избрани железопътни компании
в млн. ЕВРО 2012-2022



Представяне под условие и съгласно наличните данни
(Основно от годишни финансови отчети, изнесени в интернет), конвертиране на PLN, CHF, SEK и CZK по курса на еврото към 31.12.2022
Наличност на данни от 2013
Rail Cargo Group / Корпоративна презентация (Информация от: 04/2024 г.)

RCG като втората по големина компания за железопътна логистика в Европа



Представяне под условие и съгласно наличните данни (Основно от годишни финансови отчети, изнесени в интернет), конвертиране на PLN, CHF, SEK и CZK по курса на еврото към 31.12.2022

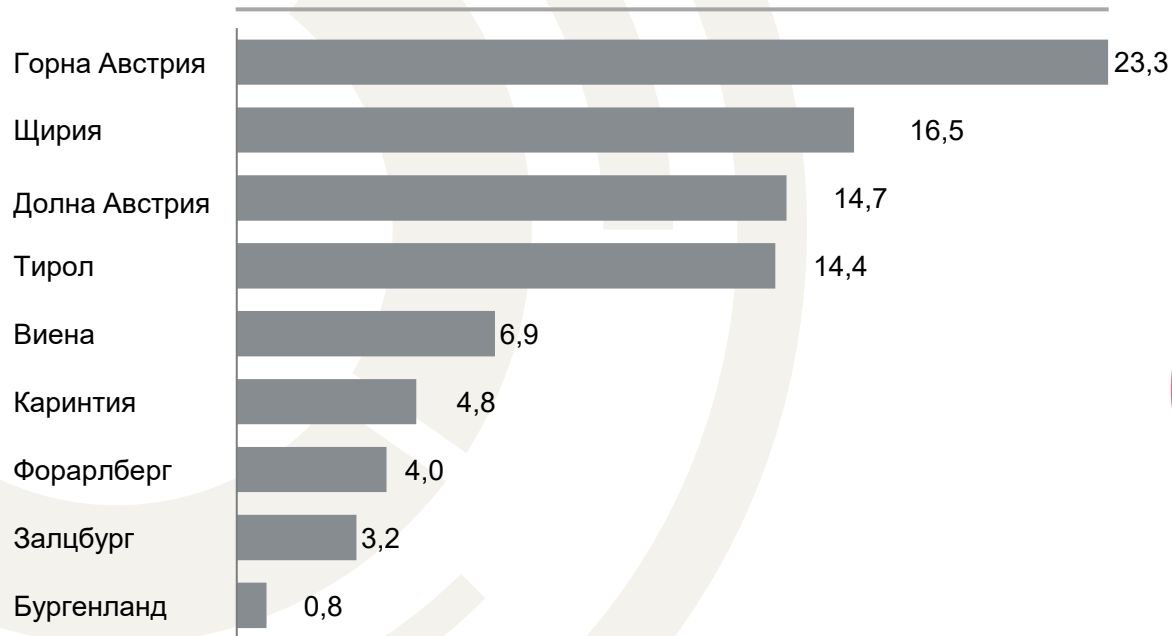
Съгласно наличната информация от 2021 г

Rail Cargo Group / Корпоративна презентация (Информация от: 04/2024 г.)

STAND: 31.12.2022

Обем на товарните превози в Австрия - годишно

Обем на товарните превози в млн.
тона
(общо ок. 88*)



27,5 %

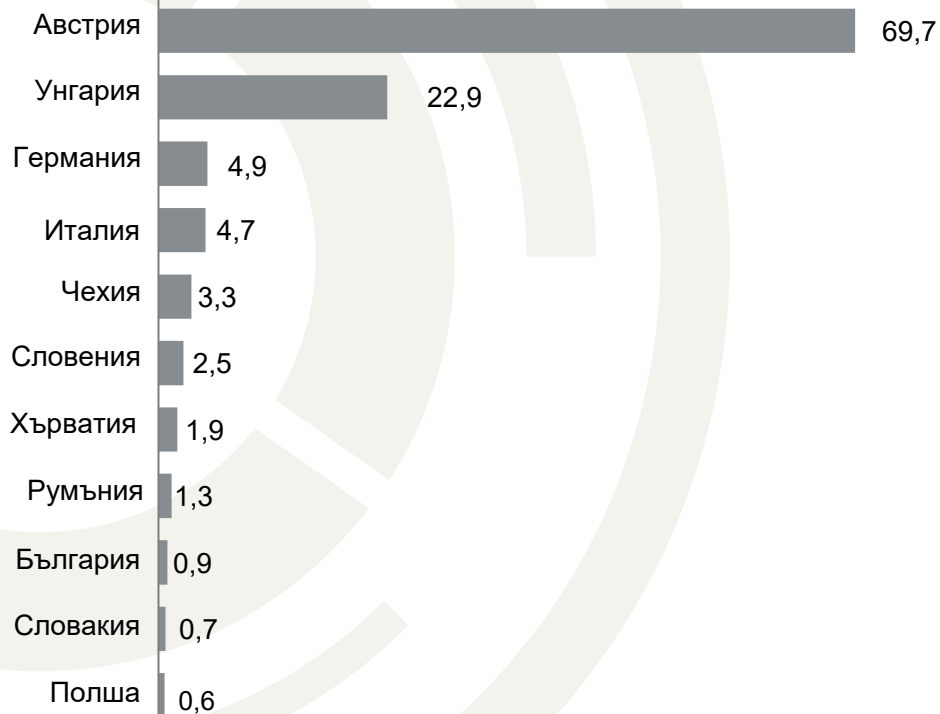
модален дял на
железопътния транспорт
към общия дял на товар-
ните превози
в Австрия

*предварителна стойност

ИНФОРМАЦИЯ ОТ: 31.12.2022

Обем на товарните превози на RCG - в страните с ЖП возила със собствена тракция - годишно

Обем на товарните превози в млн. тона



ИНФОРМАЦИЯ ОТ: 31.12.2022

Товари и логистика

Индивидуални решения от край до край за промишлени продукти от А до Я с единични вагони и специфични за клиента блок-влакове, както и мултимодални влакове.

Оператор / Интермодална логистика

Редовни TransFER връзки за интермодални товарни единици между мегаполиси, индустриални региони и пристанища за товари от всякакъв вид.

ROLA

Товарни автомобили респ. автовлакове изминават части от маршрута си по железопътната магистрала.

Железопътни компании

Решаващото конкурентно предимство на пазара за **нашите клиенти собствена тракция в 13 страни.**

Отдаване на вагони по наем/продажба на вагони

Нашият нов продукт поставя нови стандарти в железопътната логистика. Чрез свързана система за управление на вагоните се реализират прецизни логистични решения.

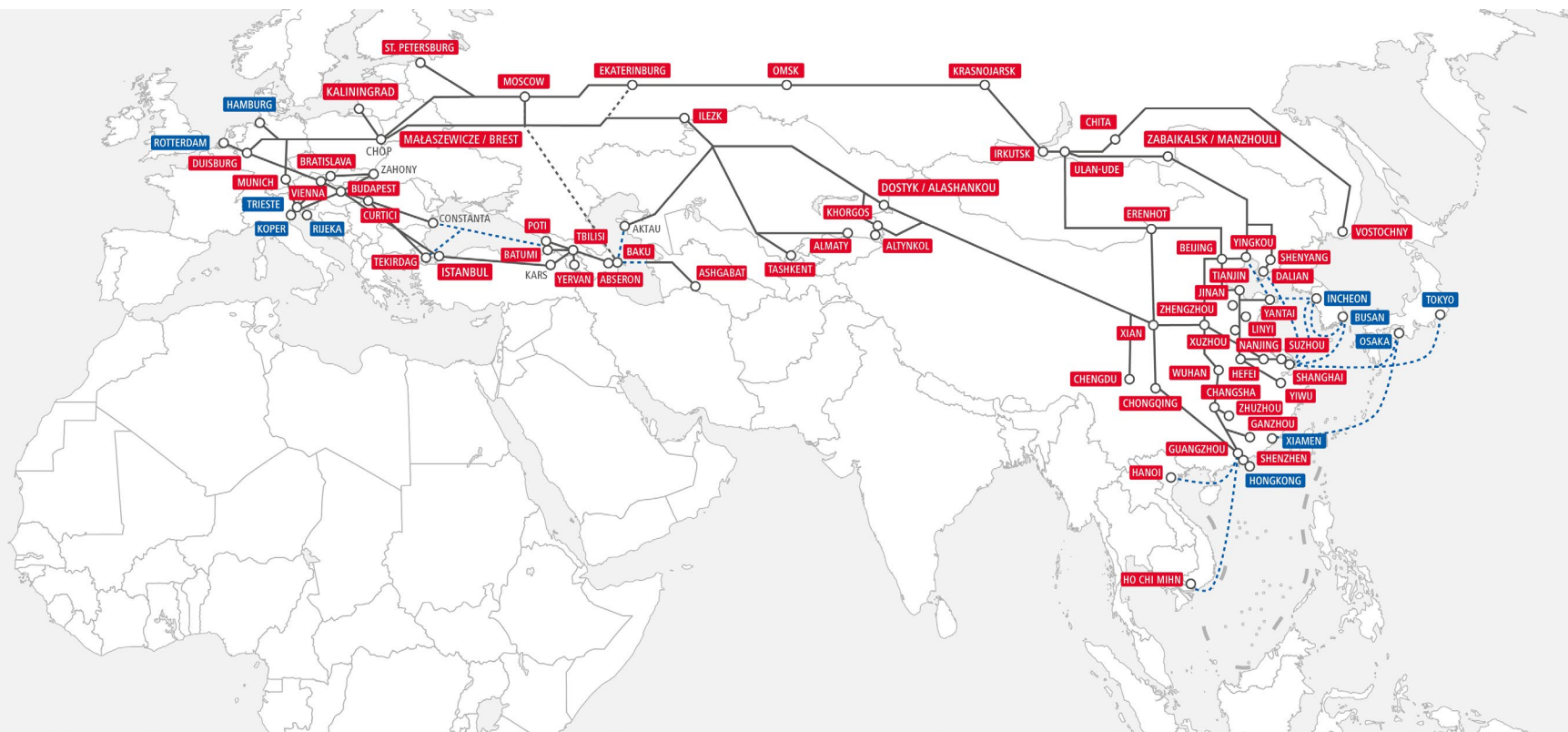
Технически услуги

Перспективните концепции за техническа поддръжка гарантират максимална функционалност и наличност на превозните средства.

Браншова компетентност

Колкото пъстри са светът и промишлените му отрасли, толкова разнообразни са нашите решения за железопътна логистика. Използването на подходящите вагони и транспортни средства е напълно адаптирано към съответния бранш.

TransNET - нашата мрежа от TransFER връзки, комбинации и индивидуални маршрути от Европа до Азия.



TransNET: ето как работи това

Вие имате товари, ние имаме маршрути. Кликнете и открийте възможностите.

TransNET – your cargo, our logistics solutions

The screenshot displays the TransNET web application interface. At the top, there are search bars for origin (Neuss) and destination (Budapest), along with a 'Cargo' filter. The main area is a map of Europe showing a network of rail lines. A red line highlights a specific route from Neuss to Budapest, passing through stations like Genk, Linz, and Vienna. The 'TransFER' sidebar on the right lists various options: 'Wagenladung', 'Intermodal' (selected), and 'Rollende Landstraße'. Under 'Intermodal', a list of routes is shown, including 'Budapest-Neuss', 'Verona-Lübeck', 'Verona-Regensburg', 'Verona-Wuppertal', 'Genk-Curtici', 'Giengen-Cerkezköy', 'Linz-Wels-Duisburg', 'Duisburg-Villach-Ljubljana', 'Wels-Vienna-Budapest', and 'Verona-Mannheim'. The map also shows other stations like Rotterdam, Antwerp, Duisburg, Melnik, Brno, Paskov, Ludwigshafen, Giengen, Munich, Salzburg, Linz, Vienna, Milan, Verona, Koper, and Curtici.

TransFER връзки

ИНТЕРМОДАЛНИ ПРЕВОЗИ

Linz–Hamburg/Bremerhaven	Genk–Curtici
Melnik–Hamburg/Bremerhaven	Paskov–Gdansk
Vienna–Hamburg/Bremerhaven	Giengen–Cerkezköy
Wolfurt–Hamburg/Bremerhaven	Budapest–Neuss
Verona–Hannover	Budapest–Istanbul
Padua–Hannover	Budapest–Rijeka
Verona–Wuppertal	Curtici–Tekirdag
Verona–Göttingen	Munich–Curtici
Bratislava–Koper	Bratislava–Istanbul
Budapest–Koper	Linz–Duisburg–Rotterdam
Villach–Koper	Duisburg–Villach–Ljubljana
Burghausen–Trieste	Vienna–Verona
Linz–Trieste	Vienna–Wels–Hall–Bludenz–Wolfurt
Munich–Trieste	Wels–Vienna–Budapest
Vienna–Trieste	Jinan–Budapest
Villach–Trieste	Xian–Budapest
Wels–Trieste	Ganzhou–Budapest
Wolfurt–Trieste	Asia–Moscow (13 x)
Wolfurt–Rotterdam	China–Vienna (LCL)

НАТОВАРЕН ВАГОН

Budapest–Balkans (5 x)
Hohenau–Bohumin/Petrovice
Linz–Antwerp
Linz–Duisburg–Wels
Sopron–Bucharest
Linz–Scandinavia–Wels
Vienna–Záhony
Villach–Italy (10 x)
Villach–Koper

ЖЕЛЕЗОПЪТНА МАГИСТРАЛА

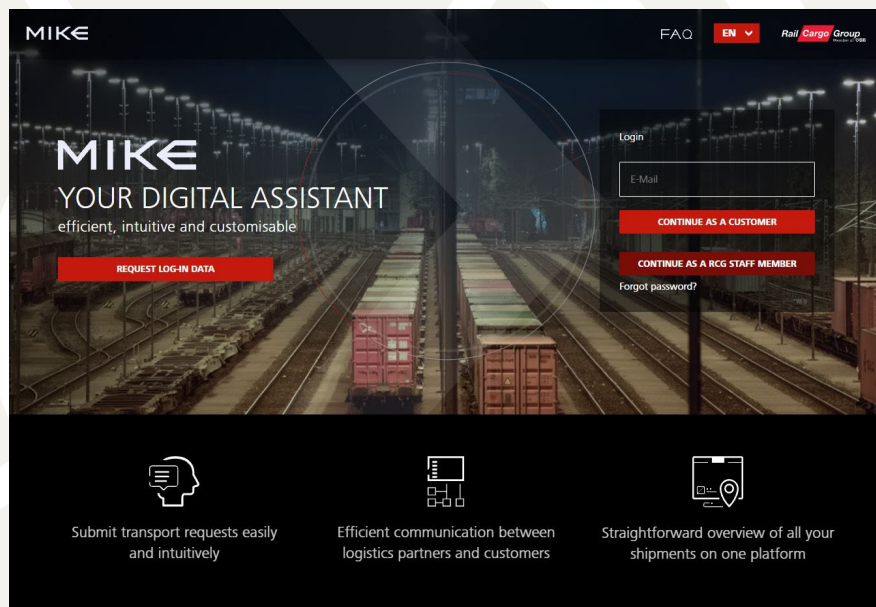
Brenner–Wörgl
Trento–Wörgl
Wels–Maribor

Информация от:
03.04.2024

Дигитална логистика

Дигитализацията е ключов фактор за адаптиране на качеството на услугите и процесите към потребностите на клиентите. Тя дава възможност за **нов поглед върху логистиката.**

MIKE: дигиталният асистент



Една платформа

Всички дигитални услуги за превоза на Вашите товари са достъпни централизирано.

Постоянно нови функционалности

Понастоящем MIKE има функции за проследяване, планиране на капацитета и заявки.

Ефективна комуникация

между доставчика на логистични услуги и клиента.

Интуитивно потребителско изживяване

Персонализирано табло за управление

Многоезични версии

Достъпно на немски, английски, унгарски.

MIKE

SmartCargo – създадохме интелигентните товарни влакове



Ние правим нашите товарни вагони интелигентни, за да предложим повече: повече **услуги**, повече **планиране**, повече **качество на транспорта**.

Най-модерна телематична технология предоставя подробни транспортни данни – енергийно независими кутии, монтирани от външната страна на вагоните предават **на всеки 30 минути текущи данни към нашите системи**.



TransANT = стандартизирана рама на вагон с дължина между 33 ft и 70 ft с модулни надстройки, които могат да се използват универсално и гъвкаво за превоз на различни товари.

Доказани продуктови предимства:

- олекотена конструкция
- гъвкавост
- модерна визия

Устойчивите железници в Европа: Числа, данни, факти

6 ПЪТИ по-ниска консумация на енергия, отколкото по пътищата, с висока производителност.

3 ПЪТИ по-ниски шумови емисии: само 1/3 от шума при товарния транспорт.

6 ПЪТИ по-ниски външни разходи за защита от шум, климатични промени, замърсяване на околната среда и злополуки.

8 ПЪТИ по-ниско замърсяване на въздуха с 85 пъти по-малко смъртни случаи годишно, отколкото по пътищата, причинени от замърсяване на въздуха, но и от произшествия.

Източник: Rail Freight Forward (данни за цяла Европа)



100 % зелена енергия за железниците

От 2018 г. всички
товарни влакове
в **Австрия** се движат
със 100 %
зелена енергия от
възобновяеми
енергийни източници.



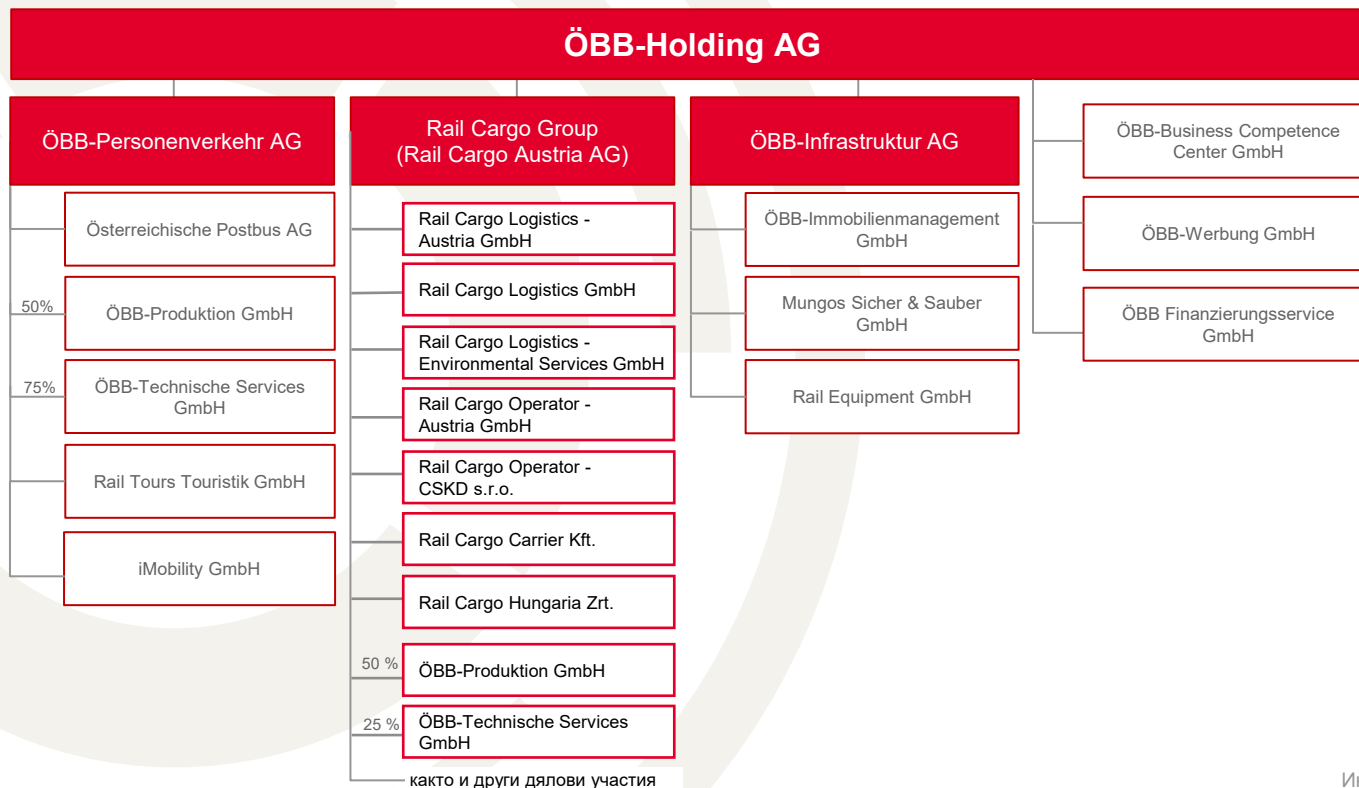


Rail Freight Forward е асоциация на европейските компании за товарни превози. Като член-учредител нашата цел е да намалим драстично негативното въздействие на товарния транспорт върху планетата чрез иновации и интелигентен транспортен микс.

Целта е да се увеличи **модалният дял** на железопътните товарни превози в Европа **до 2030 г. с до 30%**

Пред всички нас – **железопътни компании, оператори на инфраструктури**, както и **политици** в цяла Европа стои задачата да осъществим тази промяна.





Информация от: юли 2021

Тази органиграма представя селекция на важни дружества в концерна ÖBB.



За повече
информация ни
посетете на:
[railcargo.com](https://www.railcargo.com)